

<h1 style="text-align: center;">バスハイキング日程 (全12回)</h1> <h2 style="text-align: center;">2020年4月～2021年3月</h2>			
<p>※バスハイキングは事前申込が必要です(2ヶ月前から受付)</p>			
<p>第194回 [通算457回]</p>	<p>2020年4月19日 (日) 「安曇野」・長野県</p>	<p>10kmコース</p>	<p>参加費7,300円</p>
<p>中央前橋駅6時50分集合 7時00分出発(中央前橋駅解散)</p>			
<p>西桐生駅5時47分発の電車をご利用下さい。</p>			
<p>「豊科から松本城公園、安曇野塩の道ハイキング」</p>			
<p>予定コース 安曇野市役所→法蔵寺→塩の道→長野自動車道梓川サービスエリア(上り)→あづみの橋→あづみの新橋→宮渚交差点→松本城公園</p>			
<p>第195回 [通算459回]</p>	<p>2020年5月10日 (日) 「越後関川村」・新潟県</p>	<p>10kmコース</p>	<p>参加費7,900円</p>
<p>中央前橋駅6時50分集合 7時00分出発(中央前橋駅解散)</p>			
<p>西桐生駅5時47分発の電車をご利用下さい。</p>			
<p>「旧米沢街道と大蛇伝説の里をめぐるハイキング」</p>			
<p>予定コース 道の駅「関川」→渡辺邸→大蔵神社→越後下関駅→旧越米沢街道→雲母温泉→鷹の巣吊り橋→大里峠伝説レリーフ→丸山大橋→高瀬温泉土手→温泉橋→ふれあいど～む→道の駅「関川」</p>			
<p>第196回 [通算462回]</p>	<p>2020年6月7日 (日) 「須坂・小布施」・長野県</p>	<p>8kmコース</p>	<p>参加費7,400円</p>
<p>中央前橋駅6時50分集合 7時00分出発(中央前橋駅解散)</p>			
<p>西桐生駅5時47分発の電車をご利用下さい。</p>			
<p>「信州須坂と小布施をめぐるハイキング」</p>			
<p>予定コース 須坂駅前→蔵のまち観光交流センター→笠鉾会館→旧上高井郡役所→臥竜公園→(バス)→小布施町内北斎館</p>			
<p>第197回 [通算465回]</p>	<p>2020年7月12日 (日) 「川崎」・神奈川県</p>	<p>7kmコース</p>	<p>参加費6,300円</p>
<p>中央前橋駅6時50分集合 7時00分出発(中央前橋駅解散)</p>			
<p>西桐生駅5時47分発の電車をご利用下さい。</p>			
<p>「江戸時代の川崎宿を感じながらめぐるハイキング」</p>			
<p>予定コース 川崎駅北口→川崎宿交流館→六郷のわたし→稲毛神社→小土呂橋跡→見附→芭蕉の句碑→無縁塚→東芝未来科学館</p>			
<p>第198回 [通算467回]</p>	<p>2020年8月23日 (日) 「信州小谷村」・長野県</p>	<p>9kmコース</p>	<p>参加費7,500円</p>
<p>中央前橋駅6時50分集合 7時00分出発(中央前橋駅解散)</p>			
<p>西桐生駅5時47分発の電車をご利用下さい。</p>			
<p>「塩の道千国越えコースをめぐるハイキング」</p>			
<p>予定コース 姫川下里瀬橋→小谷村郷土館→千国諏訪神社→千国の庄資料館→牛方宿→百体観音→柵池高原</p>			
<p>第199回 [通算470回]</p>	<p>2020年9月27日 (日) 「昇仙峡」・山梨県</p>	<p>10kmコース</p>	<p>参加費8,400円</p>
<p>中央前橋駅6時50分集合 7時00分出発(中央前橋駅解散)</p>			
<p>西桐生駅5時47分発の電車をご利用下さい。</p>			
<p>「昇仙峡の溪谷美を楽しむハイキング」</p>			
<p>予定コース 昇仙峡口バス停→ながとろ橋→愛の架け橋→有明橋→羅漢寺橋→夢の松島→石門→覚円峰→仙城滝→静観橋西→仙城滝駅→(ロープウェイ)→パノラマ台駅→弥三郎岳→パノラマ台駅→(ロープウェイ)→仙城滝駅→影絵の森美術館前</p>			
<p>第200回 [通算472回]</p>	<p>2020年10月18日 (日) 「八千穂高原自然園・白駒池」・長野県</p>	<p>7kmコース</p>	<p>参加費6,300円</p>
<p>中央前橋駅6時50分集合 7時00分出発(中央前橋駅解散)</p>			
<p>西桐生駅5時47分発の電車をご利用下さい。</p>			
<p>「白樺と山野草の園をめぐるハイキング」</p>			
<p>予定コース 自然園入口→白樺林→もみじ橋→遊亀湖→もみじの園→自然園駐車場→国道299号(バス)→白駒池登り口→白駒池→白駒池駐車場</p>			
<p>第201回 [通算473回]</p>	<p>2020年11月8日 (日) 「湯河原」・神奈川県</p>	<p>8kmコース</p>	<p>参加費6,500円</p>
<p>中央前橋駅6時50分集合 7時00分出発(中央前橋駅解散)</p>			
<p>西桐生駅5時47分発の電車をご利用下さい。</p>			
<p>「千歳川のせせらぎと温泉街散策を楽しむハイキング」</p>			
<p>予定コース 湯河原駅前→福泉寺首大仏→湯河原郷土資料館→狸福神社→独歩の湯→熊野神社→光風荘→御所神社→みかん問屋石原商店前</p>			
<p>第202回 [通算475回]</p>	<p>2020年12月13日 (日) 「上田」・長野県</p>	<p>8kmコース</p>	<p>参加費6,200円</p>
<p>中央前橋駅6時50分集合 7時00分出発(中央前橋駅解散)</p>			
<p>西桐生駅5時47分発の電車をご利用下さい。</p>			
<p>「真田ゆかりの上田城下町を歩く」</p>			
<p>予定コース 真田幸村公騎馬像(上田駅前)→願行寺四脚門→月窓寺→大輪寺→海禅寺→北国街道柳街→芳泉寺→歴史の散歩道→上田城址公園→真田神社→観光会館</p>			

<p>第203回 [通算478回]</p>	<p>2021年1月24日 (日) 「丸の内・銀座・深川」・東京都</p>	<p>10kmコース</p>	<p>参加費6,300円</p>
<p>中央前橋駅6時50分集合 7時00分出発(中央前橋駅解散)</p>			
<p>西桐生駅5時47分発の電車をご利用下さい。</p>			
<p>「首都東京の街並みと昔ながらの下町をめぐるハイキング」</p>			
<p>予定コース 赤レンガ駅舎・丸の内広場→和田倉噴水公園→東京ミッドタウン日比谷→銀座NAGANO→歌舞伎座→築地本願寺→勝鬨橋→深川不動堂→永代橋→富士の国やまなし館</p>			
<p>第204回 [通算480回]</p>	<p>2021年2月21日 (日) 「三保の松原」・静岡県</p>	<p>8kmコース</p>	<p>参加費8,500円</p>
<p>中央前橋駅6時50分集合 7時00分出発(中央前橋駅解散)</p>			
<p>西桐生駅5時47分発の電車をご利用下さい。</p>			
<p>「日本平・久能山から三保の松原をめぐるハイキング」</p>			
<p>予定コース 日本平駅→(ロープウェイ)→久能山駅→東照宮→表参道石段→久能街道→太平洋海岸自転車道→羽衣の松・三保の松原→神の道→御穂神社</p>			
<p>第205回 [通算482回]</p>	<p>2021年3月14日 (日) 「勝浦」・千葉県</p>	<p>10kmコース</p>	<p>参加費7,600円</p>
<p>中央前橋駅6時50分集合 7時00分出発(中央前橋駅解散)</p>			
<p>西桐生駅5時47分発の電車をご利用下さい。</p>			
<p>「勝浦灯台・海岸通りハイキング」</p>			
<p>予定コース 勝浦駅前→八幡岬公園→勝浦灯台→官軍塚公園→遠見岬神社→KAPPYビジターセンター→外房黒潮ライン→松部漁港交差点→尾名浦海岸めがね岩→勝浦海中公園</p>			

沿線ハイキング日程 (全16回)

2020年4月～2021年3月

<p>※沿線ハイキングは当日参加も可能です。</p>			
<p>第262回 [通算455回]</p>	<p>2020年4月5日 (日) 「おかめ、お角、桐生球場の桜」</p>	<p>12kmコース</p>	<p>参加費300円</p>
<p>新里駅9時20分集合 9時30分出発 参加費300円</p>			
<p>中央前橋駅8時45分発、西桐生駅8時46分発の電車をご利用ください。</p>			
<p>予定コース 新里駅→善昌寺→おかめ桜→新里総合運動場(昼食)→お角さくら→大間々2丁目→神明宮→桐生球場前駅(14時半頃)</p>			
<p>第263回 [通算456回]</p>	<p>2020年4月12日 (日) 「宮城千本桜の森」</p>	<p>15kmコース</p>	<p>参加費300円</p>
<p>大胡駅8時40分集合 8時50分出発 参加費300円</p>			
<p>中央前橋駅8時15分発、西桐生駅8時00分発の電車をご利用ください。</p>			
<p>予定コース 大胡駅→宮城総合運動公園→宮城千本桜の森(昼食)→粕川元気ランド→粕川駅(14時頃)</p>			
<p>第264回 [通算458回]</p>	<p>2020年5月3日 (日) 「新里のサクラソウふれあい公園」</p>	<p>15kmコース</p>	<p>参加費300円</p>
<p>新里駅8時25分集合 8時35分出発 参加費300円</p>			
<p>中央前橋駅7時47分発、西桐生駅8時00分発の電車をご利用ください。</p>			
<p>新里駅→山上城跡公園→高縄磨崖仏→関の磨崖仏→サクラソウふれあい公園(昼食)→新里農産物直売店→壇塚古墳→粕川元気ランド→粕川駅(14時半頃)</p>			
<p>第265回 [通算460回]</p>	<p>2020年5月17日 (日) 「上毛大橋とバラ園」</p>	<p>16kmコース</p>	<p>参加費300円</p>
<p>中央前橋駅9時00分集合 9時10分出発 参加費300円</p>			
<p>西桐生駅8時00分発の電車をご利用ください。</p>			
<p>中央前橋駅→広瀬川遊歩道→前橋公園→大渡橋→総社資料館→上毛大橋→敷島バラ園(昼食)→前橋公園→千代田町2丁目→中央前橋駅(14時半頃)</p>			
<p>第266回 [通算461回]</p>	<p>2020年5月24日 (日) 「富士山下から岩宿遺跡」</p>	<p>12kmコース</p>	<p>参加費300円</p>
<p>富士山下駅8時40分集合 8時50分出発 参加費300円</p>			
<p>中央前橋駅7時47分発、西桐生駅8時17分発の電車をご利用ください。</p>			
<p>予定コース 富士山下駅→富士山登山→正覚寺→貯水池沿い遊歩道→浅海八幡宮→岩宿遺跡(昼食)→天沼稻荷神社→岡登緑道→桐生球場前駅(14時頃)</p>			
<p>第267回 [通算463回]</p>	<p>2020年6月14日 (日) 「赤堀菖蒲園と大室公園」</p>	<p>15kmコース</p>	<p>参加費300円</p>
<p>粕川駅8時45分集合 8時55分出発 参加費300円</p>			
<p>中央前橋駅8時15分発、西桐生駅8時17分発の電車をご利用ください。</p>			
<p>粕川駅→大室公園→赤堀菖蒲園(昼食)→大室公園→北原駅(14時半頃)</p>			

<p>第268回 [通算464回]</p>	<p>2020年6月28日 (日) 「旧富士見村二山」</p>	<p>15kmコース</p>	<p>参加費300円</p>
<p>中央前橋駅8時30分集合 8時40分出発 参加費300円</p>			
<p>西桐生駅発7時26分発の電車をご利用ください。</p>			
<p>予定コース 中央前橋駅→広瀬川遊歩道→日輪寺→九十九山→十二山→富士見農産物直売所(昼食)→龍蔵寺→中央前橋駅(15時頃)</p>			
<p>第269回 [通算466回]</p>	<p>2020年7月26日 (日) 「赤堀蓮園と大胡」</p>	<p>13kmコース</p>	<p>参加費300円</p>
<p>新里駅7時30分集合 7時40分出発 参加費300円</p>			
<p>中央前橋駅7時00分発、西桐生駅7時00分発の電車をご利用ください。</p>			
<p>予定コース 新里駅→赤堀蓮園→大室公園→乾谷沼→神沢の森→大胡駅(12時半頃)</p>			
<p>第270回 [通算468回]</p>	<p>2020年9月6日 (日) 「昭和大橋と二子山古墳」</p>	<p>16kmコース</p>	<p>参加費300円</p>
<p>中央前橋駅9時00分集合 9時10分出発 参加費300円</p>			
<p>西桐生駅8時00分発の電車をご利用ください。</p>			
<p>予定コース 中央前橋駅→南部大橋→大利根緑地(昼食)→昭和大橋→市民体育館→二子山古墳→端気川沿い→広瀬川沿い→中央前橋駅(15時頃)</p>			
<p>第271回 [通算469回]</p>	<p>2020年9月13日 (日) 「ぐりーんふらわー牧場」</p>	<p>14kmコース</p>	<p>参加費300円</p>
<p>心臓血管センター駅8時10分集合 8時20分出発 参加費300円</p>			
<p>中央前橋駅7時47分、西桐生駅7時26分発の電車をご利用ください。</p>			
<p>予定コース 心臓血管センター駅→あいのやまの湯→ぐりーんふらわー牧場(昼食)→大胡総合運動公園→大胡駅(14時頃)</p>			
<p>第272回 [通算471回]</p>	<p>2020年10月4日 (日) 「小平の里」</p>	<p>15kmコース</p>	<p>参加費300円</p>
<p>赤城駅8時30分集合 8時40分出発 参加費300円</p>			
<p>中央前橋駅7時47分、西桐生駅8時17分発の電車をご利用ください。</p>			
<p>予定コース 赤城駅→神明宮→高津戸峡→川面→福岡中央小→鍾乳洞公園→親水公園(昼食)→日輪寺→福岡大橋→銅山街道→赤城駅(14時半頃)</p>			
<p>第273回 [通算474回]</p>	<p>2020年11月15日 (日) 「吾妻山と自然観察の森」</p>	<p>13kmコース</p>	<p>参加費300円</p>
<p>西桐生駅8時40分集合 8時50分出発 参加費300円</p>			
<p>中央前橋駅7時47分発の電車をご利用ください。</p>			
<p>西桐生駅→吾妻山→自然観察の森(昼食)→相川橋→桐生球場前駅(14時頃)</p>			
<p>第274回 [通算476回]</p>	<p>2020年12月20日 (日) 「総社神社、上野国分寺」</p>	<p>12kmコース</p>	<p>参加費300円</p>
<p>中央前橋駅9時00分集合 9時10分出発 参加費300円</p>			
<p>西桐生駅8時00分発の電車をご利用ください。</p>			
<p>中央前橋駅→群馬大橋→総社神社→上野国分寺(昼食)→上野国山王塔跡→大渡橋→臨江閣→広瀬川遊歩道→中央前橋駅(14時半頃)</p>			
<p>第275回 [通算477回]</p>	<p>2021年1月10日 (日) 「貴船神社初詣」</p>	<p>12kmコース</p>	<p>参加費300円</p>
<p>赤城駅8時30分集合 8時45分出発 参加費300円</p>			
<p>中央前橋駅7時47分発、西桐生駅8時17分発の電車をご利用ください。</p>			
<p>赤城駅→福岡大橋→生活改善センター→貴船神社(お祓い)→生活改善センター→福岡大橋→赤城駅(13時頃)</p>			
<p>第276回 [通算479回]</p>	<p>2021年2月7日 (日) 「ロウバイと椿の山上城跡公園」</p>	<p>10kmコース</p>	<p>参加費300円</p>
<p>粕川駅8時45分集合 8時55分出発 参加費300円</p>			
<p>中央前橋駅8時15分発、西桐生駅8時17分発の電車をご利用ください。</p>			
<p>粕川駅→粕川元気ランド→壇塚古墳→山上城跡公園→廃寺塔跡→新里駅(13時頃)</p>			
<p>第277回 [通算481回]</p>	<p>2021年3月7日 (日) 「茶臼山と桐生南公園」</p>	<p>14kmコース</p>	<p>参加費300円</p>
<p>西桐生駅8時40分集合 8時50分出発 参加費300円</p>			
<p>中央前橋駅7時47分発の電車をご利用ください。</p>			
<p>西桐生駅→中通り大橋→桜木公民館→茶臼山遊歩道→茶臼山頂上→八王子山→桐生南公園(昼食)→昭和橋→西桐生駅(14時頃)</p>			

注意事項

弊社では、参加の皆様の健康増進と上毛電鉄の利用促進のためハイキングを行っております。ハイキングは速さを競うものではありません。参加中の病気、ケガ、事故など弊社は一切の責任を負いかねます。

バスハイキングでは、中央前橋駅までの車でのお越しはなるべくご遠慮いただき、上毛電鉄ご利用にてご参加いただきますよう、ご協力をお願いします。

また上毛電鉄沿線より遠方のお客様や公共交通にて参加が困難なお客様には、「上電パーク&ライド」無料駐車場が駅前にございますので、用途にあわせてご利用ください。



上毛電鉄友の会
マスコットキャラクター
赤城いずみ

上毛電鉄友の会企画 ハイキング予定

2020年5月30日(土)「大室古墳群をめぐるサイクリング」

2020年11月28日(土)バスハイキング「草軽電鉄廃線跡と大子をめぐる」
行程等は決まり次第お知らせいたしますので、ぜひ今年もご参加お待ちしております。

上電パーク&ライド(無料駐車場)について

上電では、自家用車等で駅まで行き、公共交通に乗り換えるパーク&ライドシステムを導入しています。上電利用者に限り駐車場を無料で開放しています。主に通勤、通学の方に駐車場をご利用いただいておりますが、今日だけ上電を利用したいといった方も対象に、駐車場をご利用いただけます。なお、江木・大胡駅については、定期利用の方の表札を掲出し、平日に限りご利用いただいておりますが、土曜・日曜・祝日は表札の掲出にかかわらず、上電利用者の方に駐車場を開放しております。

無料駅前駐車場対象駅：上泉駅 江木駅 大胡駅 北原駅 粕川駅 新里駅

※台数に限りがありますので予めご了承ください。

～その他駐車場のご案内～

西桐生駅北側に1日300円の駐車場があります。駅係員にお申し出いただきご利用ください。

上電マイレール回数乗車券

上毛電鉄では、とっても簡単&便利でお得な回数乗車券を発売しております。1冊5,000円で5,500円分の綴りになっており、500円もお得！有効期限もなく乗車区間の指定もないので、降車時に冊子から運賃分を切り離してお使いいただけます。ハイキングご参加の際ぜひご利用下さい。



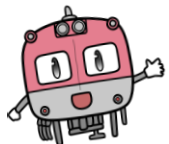
参加者特典

★初参加の方に、完歩証明を貼付する”上電オリジナルスタンプ帳”を差し上げます。

★完歩された方には完歩証明を発行いたします。スタンプ帳に完歩証明が19回分(一冊分)たまりますと上電オリジナルTシャツなどプレゼントいたします。交換は沿線ハイキングの際に受付までお申し出ください。

★沿線ハイキング、バスハイキングの下ネタ3・7回(通算も含む)を記念大会としてご参加の方全員に上電バッチなど記念品をプレゼントいたします。

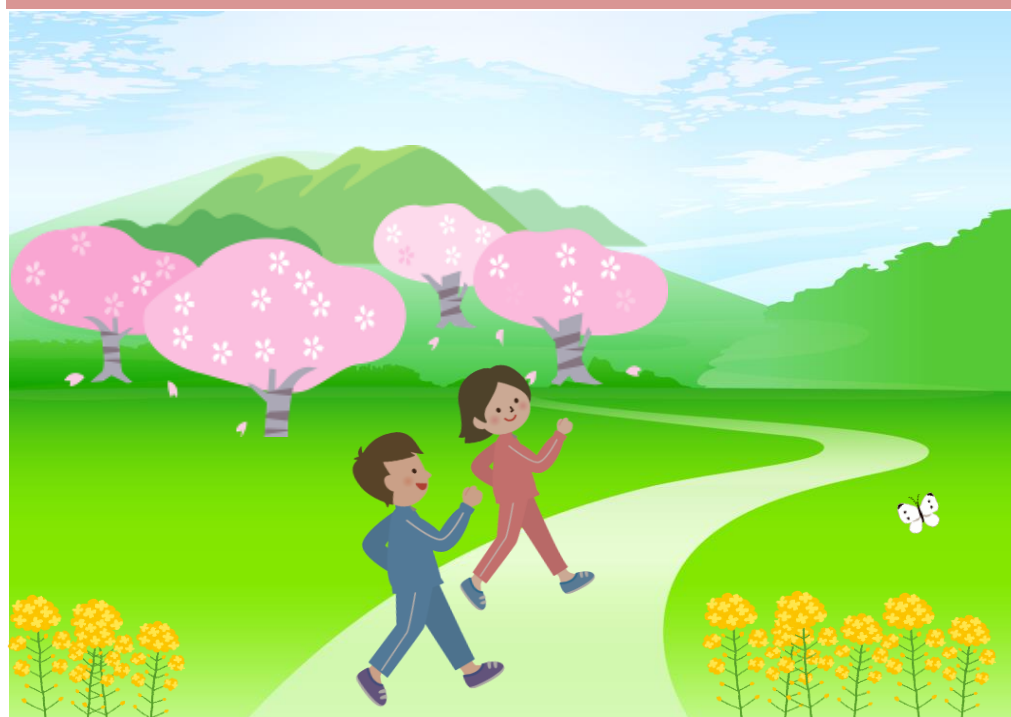
2020年度



上毛電気鉄道 年間ハイキング スケジュール

上電ハイキングは、電車利用と健康増進を目的として上電沿線を中心として四季折々の風景を楽しんだり、時には沿線の歴史や史跡を訪ねながら一緒に上電スタッフと散策するハイキングです。中央前橋駅に集合して近県各地の旅を楽しむバスハイキングも実施しております。

交通ルール・マナーを守りハイキングをお楽しみください。



お申し込み・お問い合わせは

上毛電気鉄道株式会社
総務部

TEL.027-231-3597

営業時間 9:00~17:00 土・日曜・祝祭日は休み

上電ホームページからも予約いただけます

http://jomorailway.com ハイキングページ予約WEBから

参加方法

(2020年1月12日発行)



申し込み方法

沿線ハイキングは、原則予約が必要ですが、当日各集合場所、時間までにお越しただければ、当日参加することも可能です。

バスハイキングの全日程は、必ず事前に申込をしてください。下記旅行条件を必ずご確認ください。

沿線・バスハイキングとも2か月前から各ハイキングの際に、配布用申込用紙に記入いただき、受付まで持参いただくか、直接総務部まで電話にて予約してください。

※お電話でのお申し込みは TEL027-231-3597 です。

※上電ホームページの沿線・バスハイキング予約WEBからお申し込みいただけます。予約WEBからのお申し込みは実施日の3日前まで受付いたします。

服装と持ち物



ハイキングに適した服装、ウォーキングシューズ・帽子などで各自ご参加をお願いいたします。また夏期期間は暑さが予想されます。事前に暑さ対策もお願いいたします。お弁当(バスハイキング全行程必要・沿線ハイキングは必要な場合のみ)飲料、雨具、手袋、着替え、保険証の写し、常備薬など。

開催条件等



天候その他の理由により、予告コースの変更、または開催を中止させていただく場合がございます。悪天候による実施の有無のご案内は**本社(TEL027-231-3597)**にご確認ください。開催当日までに、コース、距離、参加費等が変更になる場合もありますので、ご了承ください。お申し込みの際お手数でもご確認をお願いいたします。

◆バスハイキングご旅行条件書(抜粋)

バスハイキングの全日程は、2か月前から事前申し込みが必要です。お申し込みの際は、別紙国内募集型企画旅行条件書を事前にご確認のうえお申込ください。

- ①上毛電気鉄道株式会社が企画・実施するもので、ご旅行に参加されるお客様は、当社と募集型企画旅行契約を締結することになります。
- ②お申し込みの際に、旅行代金をお支払いください。当社が契約の締結を承諾し、旅行代金全額を受領したときに契約は成立します。
- ③旅行代金に含まれるもの(行程表に明示したバス代金・保険代・地図コピー代などを含みます。)
- ④各バスハイキングの募集人員は原則として40名、最少催行人員は30名です。最少催行人員に満たない場合は、出発の前日から起算して3日目にあたる日より前に旅行中止をご通知いたします。
- ⑤取消料:お客様のご都合で旅行を取り消される場合は、下記の取消料を支払って旅行契約の解除をすることができます。

取消日	出発の11日前	10~8日前	7~2日前	前日	当日	旅行開始後または無連絡不参加
取消料	無料	20%	30%	40%	50%	100%

〈旅行企画・実施〉上毛電気鉄道株式会社
群馬県知事登録旅行業 第2-473号 (社)全国旅行業協会正会員
〒371-0016 群馬県前橋市城東町四丁目1番1号
総合旅行業務取扱管理者 古澤 和秋